

Roine Jansson

ROINE JANSSON

Curriculum Vitae

Né à Uppsala en 1952/ études jusqu'à l'âge de 17 ans/
travaille dans différents secteurs (ex: le bâtiment)/
1972: gagne sa vie comme mineur à Dannemora/ 2 ans
plus tard, il entame des études à l'école des Beaux-Arts
de Stockholm/ 1976: retour à Dannemora pour redevenir
mineur/ 1978: son exposition sur la mine (« *Le fer et les
hommes* ») entame une tournée de trois ans dans toute la
Suède/ débute une carrière d'artiste peintre et expose
un peu partout en Suède/ En 1990, il devient sapeur
pompiers pour gagner sa vie/ Depuis 1998, il mène en
Wallonie un travail «exploratoire» et crée en s'inspirant
des hommes et paysages industriels de Wallonie/
a bénéficié de quelques bourses en provenance de:
«*La Commission des Artistes de l'Etat*», «*La Commune
d'Östhammar*», «*Le Conseil d'Uppsala*», «*Le Syndicat des
Mineurs de Suède*», «*Le Syndicat Central de Suède*»/ Son
œuvre est représentée dans les Collections de l'Etat
suédois ainsi que dans les Communes d'Osthammar,
Tierp, Uppsala, Stockholm, Jakobsberg, Boden,
Älvkarleby et Gällivare/ Ornements officiels à:
Stockholm, Uppsala, Skutskär, Gimo et Osterbybruk/
Expositions: Galerie 1 d'Uppsala (1977, '92, '94), aux
Musée des Beaux-Arts d'Uppsala (1981), au Musée d'Art
de Boden (1985), au Musée d'Art de Gällivare, à
Malmberget (1985), au Musée d'Art de Jakobsberg (1987),
Liljeforsstiftelsen...



“La fonderie”
huile sur toile 100x100 cm





Exposition dans une ancienne
forge à Osterbybruk
Suède 2001



Peintures réalisées sur le
thème de la Sidérurgie
wallonne



Exposition
Suède 1997



Exposition sur le thème de
la mine
Suède été 2002



Exposition sur le thème de la mine
Suède été 2002

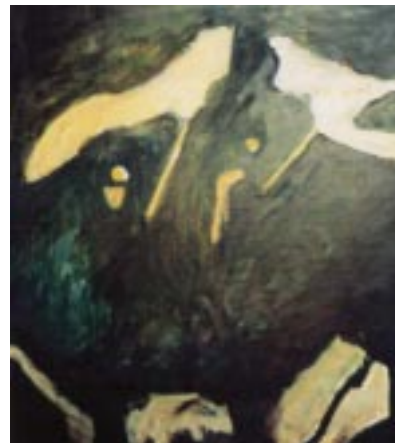


Exposition sur le thème de la mine
Suède été 2002

Exposition sur le thème de la mine
Suède été 2002



“L'accident”
huile sur toile 100x120 cm 2002



“Mineur enlevant les pierres de toit de la galerie”
huile sur toile 100x100 cm 2002

“Le foreur dans la grande pierre”
huile sur toile 200x200 cm 2001



“La coulée continue” huile sur toile 80x100 cm 2002

“La façade sud de la forge”
huile sur toile 100x100 cm 1997



“L’aciérie Herstal”
huile sur toile 100x100 cm 1998



“La manifestation de Stockholm 1993”
huile sur toile 100x100 cm 1994



“L’intérieur de la forge”
huile sur toile 100x100 cm 1997



“La cokerie de Seraing la nuit”
Huile sur toile 80x100 cm 1999



“Haut-fourneau de Seraing la nuit”
Huile sur toile 210x250 cm 2002



“La galerie 430 m”
Huile sur toile 200x240 cm 2002



“La réunion syndicale dans le carrefour”
Fresque murale 12x9 m 1996



“Châtelaineau”
Huile sur toile 2x2,40 m 2001



Roine JANSSON

Lillgatant

74832 Osterbybruk

Suède

•

tél : 0046 295 20 994

Gsm Belgique 0497 341 635

email: max360w@tinet.se